



Desarrollo e implementación del plan REB

Marzo de 2018



Versión 180316

INTRODUCCIÓN	3
PREVISIONES INICIALES	3
INVERSIÓN ECONÓMICA HASTA EL MOMENTO	4
APARCAMIENTOS EN FUNCIONAMIENTO. FEBRERO DE 2018	5
1.Colonia Jardín.....	6
2.Puerta del Sur.....	7
3.Plaza de Castilla.....	8
4.Plaza Elíptica	9
5.Moncloa.....	10
6.Collado Villalba. Estación de autobuses.....	11
7.Asamblea de la Comunidad de Madrid	12
8.Chamartín	13
9.Nuevos Ministerios.....	14
10.Soto del Real	15
11.Sevilla La Nueva. Centro	16
12.Sevilla La Nueva. Urbanizaciones	17
13.Torrejón de Ardoz.....	18
14.Montepríncipe.....	19
15.Cerceda	20
16.Las Rozas.....	21
17.Cercedilla. Centro	22
18.Cercedilla. Cercanías Renfe	23
19.Collado Villalba. El Zoco	24
20.Fuente de la Mora	25
21.La Peseta.....	26
22.Puerta de Boadilla	27
23.Infante Don Luis	28
24.Ferial de Boadilla	29
25.Colonia de Los Ángeles	30
26.Bélgica	31
27.Rivas Futura	32
28.Arganzuela Planetario.....	33
TABLA RESUMEN	34
1.Instalados o en curso	34
2.Indicadores de cumplimiento de objetivos. Febrero 2018	36

3.Próximas actuaciones. Marzo-Abril 2018..... 37

INTRODUCCIÓN

El Consorcio Regional de Transportes de Madrid está desarrollando una línea estratégica orientada a potenciar la intermodalidad Bici + Transporte Público, basada en tres acciones progresivas y complementarias:

1. La instalación de aparcamientos de bicicletas en estaciones de transporte público. **Plan REB (Red de Estacionamientos para Bicicletas)** de la Comunidad de Madrid
2. La identificación e inventario común de los carriles bici, vías ciclistas, itinerarios para bicicletas, anclajes públicos y privados existentes en la Comunidad de Madrid. El **Programa RIB (Red de Infraestructuras para Bicicletas)** recoge más de 40 propuestas para posibles acciones de mejora de los carriles bici e itinerarios ciclistas.
3. **La integración de los distintos sistemas de préstamo de bicicleta** pública existentes en la Comunidad de Madrid con la Tarjeta Transporte Público.

El plan REB y el plan RIB fueron presentados por la Presidenta de la Comunidad de Madrid Cristina Cifuentes el pasado mes de marzo de 2016.

Además de estas líneas de trabajo se está trabajando activamente en otros temas vinculados a la legislación, señalética y colaboración institucional en materia de movilidad ciclista.

PREVISIONES INICIALES

Durante la presentación pública del Plan REB se anunció la instalación de hasta 800 puntos de estacionamiento para bicicletas hasta 2019. Esta actuación se anunció que se acometería por fases, con la instalación de:

280 plazas de aparcamiento en 40 estaciones de Metro, una media de 7 soportes en cada una.

210 plazas de aparcamiento en 30 estaciones de Cercanías, una media de 7 soportes en cada una.

280 plazas de aparcamiento en 40 áreas intermodales, una media de 7 soportes en cada una.

INVERSIÓN ECONÓMICA HASTA EL MOMENTO

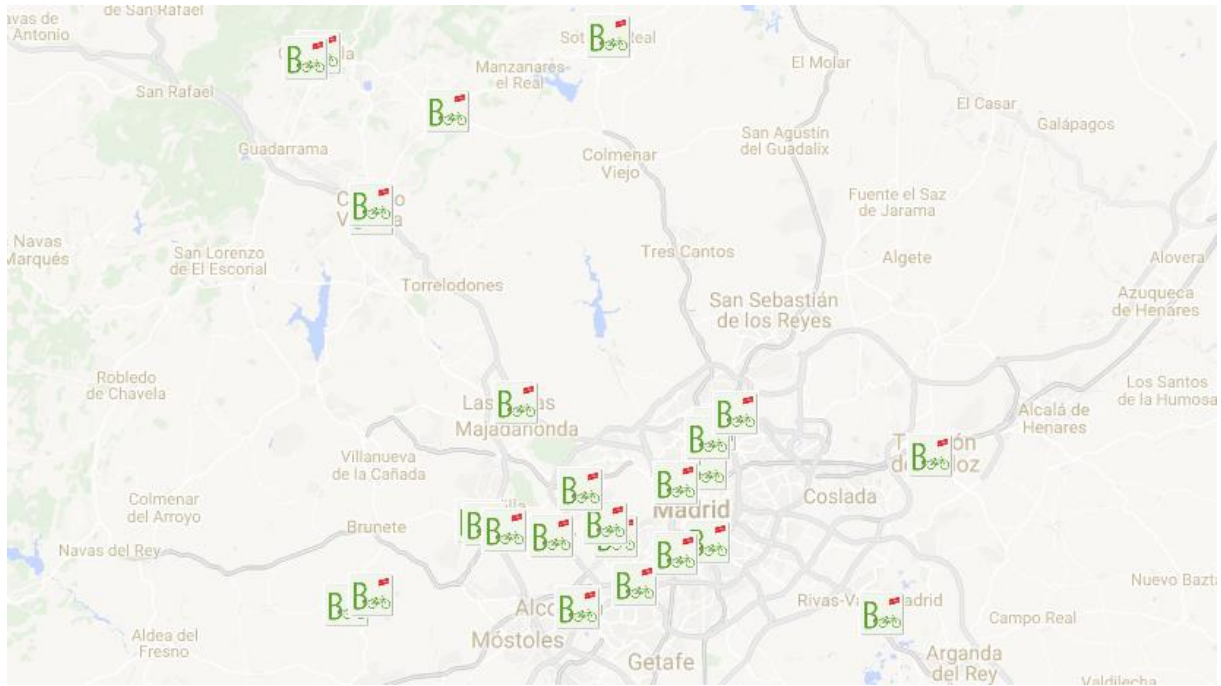
El plan REB arrancó en primavera de 2016 y hasta la fecha ha logrado la instalación de 28 aparcabicis en estaciones y paradas de transporte público además del aparcabicis de la Asamblea de Madrid, primera experiencia de este tipo en un edificio institucional de la Comunidad de Madrid

La instalación y puesta en servicio ha supuesto una inversión media de 700 euros por localización, importe total que incluye el material, la instalación y los impuestos.

Los REB en Chamartín y Nuevos Ministerios están incluidos en una inversión de 10.000 euros en cada localización debido a la aplicación de la nueva Orden de Usos Asociados en Metro de Madrid ([texto](#)) que determina la necesidad de instalación de sistemas de detección de humos y extintores.

Las administraciones que han realizado la inversión hasta el momento son el Consorcio de Transportes, Metro de Madrid, Metro Ligero Oeste, los diferentes Ayuntamientos, las concesionarias de intercambiadores de transportes de Plaza de Castilla, Plaza Elíptica y Moncloa así como la concesionaria de la estación de autobuses de Collado Villalba.

APARCAMIENTOS EN FUNCIONAMIENTO



<https://tinyurl.com/aparcamientosREB>

1. Colonia Jardín



Fuente: Carlos Blanco

Localizado en dependencias de Metro de Madrid, concretamente en el vestíbulo

Módulo de 5 barras oblicuas sobre pletina que suponen 10 plazas para bicicletas

Inversión de Metro de Madrid y CRTM.

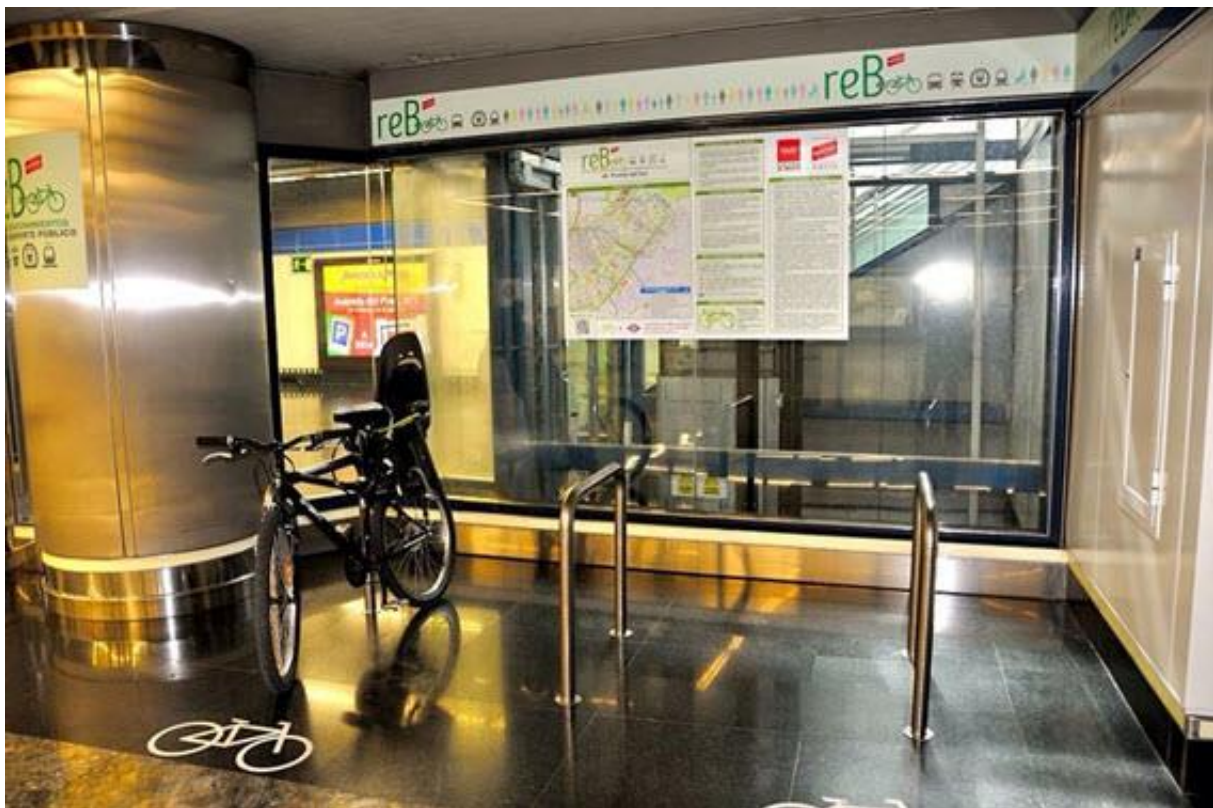
Inaugurado en acto oficial por la presidenta de la Comunidad de Madrid el 18 de marzo de 2016

Reportado un caso de bici que se quedó de noche, sin aplicación de la retirada.

Promoción en la web:

[Presentados los aparcabicis en el transporte público y la red de itinerarios -ReB y RiB-](#)
[Red de Estacionamientos de Bicis en Transporte Público \(ReB\): Normas de uso y consejos](#)
[Cómo ahorrar hasta 15€ al mes con el nuevo aparcabicis de Colonia Jardín](#)
[Calles recomendadas para llegar en bici a la estación de Metro de Colonia Jardín](#)
[Aparcamientos para bicis recomendados. Diciembre 2016](#)
[Nuevos aparcabicis REB en Cercanías Torrejón y Montepríncipe Metro LigerOeste](#)

2. Puerta del Sur



Localizado en dependencias de Metro de Madrid, concretamente en el vestíbulo.

3 soportes en U individuales que suponen 6 plazas para bicicletas

Inversión de Metro de Madrid y CRTM

Puesta en servicio el 18 de marzo de 2016

Promoción en la web:

[Cómo ahorrar pasta y tiempo con el nuevo aparcabicis en Puerta del Sur](#)

[Calles recomendadas para ir a la estación de Metro de Puerta del Sur en Alcorcón](#)

[Aparcamientos para bicis recomendados. Diciembre 2016](#)

[Nuevos aparcabicis REB en Cercanías Torrejón y Montepríncipe Metro Ligero Oeste](#)

3. Plaza de Castilla



Localizado en superficie en el Intercambiador de transportes, Isla 4.

Módulo de 5 barras montadas sobre pletina que suponen 10 plazas para bicicletas

Inversión de la concesionaria del intercambiador y CRTM

Puesta en servicio el 27 de septiembre de 2016. Cambiado por presentar deficiencias de fabricación el 24 de enero de 2018

Promoción en la web:

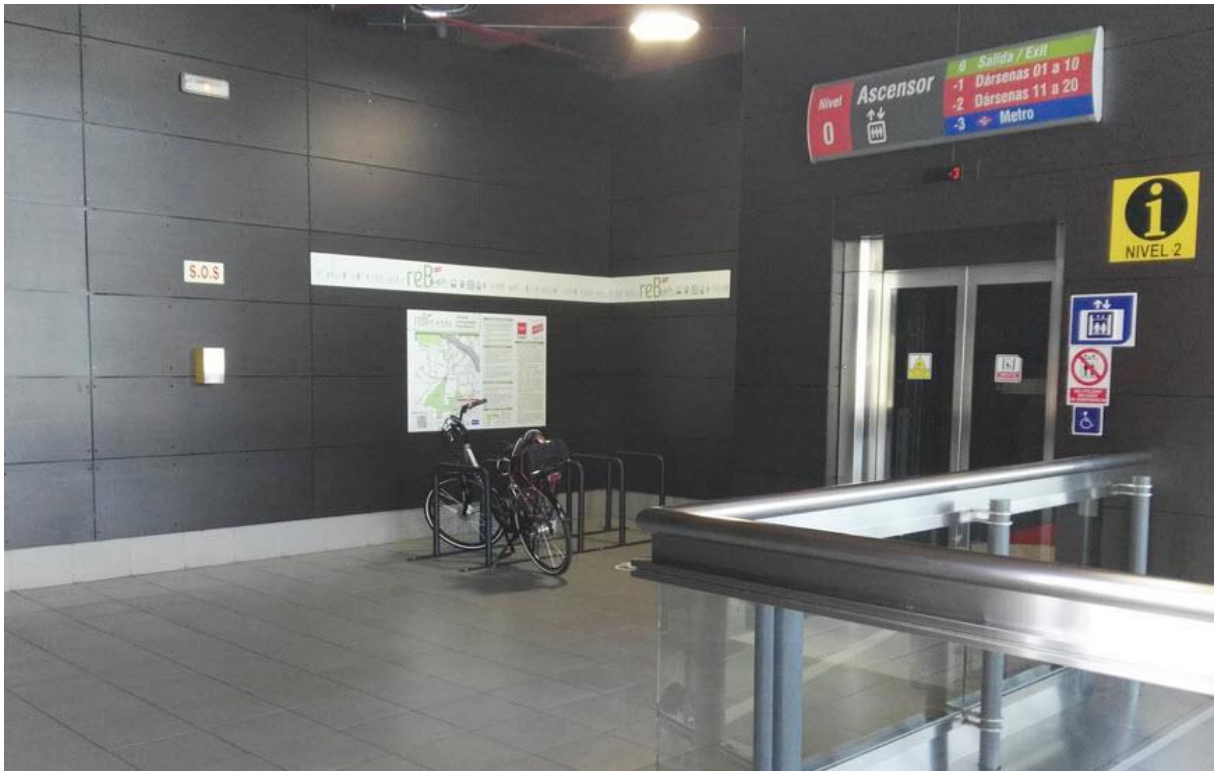
[Nuevos aparcabicis programa reB en Plaza de Castilla y Plaza Elíptica](#)

[Calles recomendadas para llegar en bici al aparcabicis del Intercambiador de Plaza de Castilla](#)

[Aparcamientos para bicis recomendados. Diciembre 2016](#)

[Nuevos aparcabicis REB en Cercanías Torrejón y Montepríncipe Metro Liger Oeste](#)

4. Plaza Elíptica



Fuente: Carlos Blanco

Localizado en dependencias del Intercambiador de transportes, concretamente en el hall de entrada

Módulo de 5 barras montadas sobre pletina que suponen 10 plazas para bicicletas

Inversión de la concesionaria del intercambiador y CRTM

Puesta en servicio el 27 de septiembre de 2016

Promoción en la web:

[Nuevos aparcabicis programa reB en Plaza de Castilla y Plaza Elíptica](#)

[Calles recomendadas para llegar en bici al aparcabicis del Intercambiador de Plaza Elíptica](#)

[Aparcamientos para bicis recomendados. Diciembre 2016](#)

[Nuevos aparcabicis REB en Cercanías Torrejón y Montepríncipe Metro LigerOeste](#)

5. Moncloa



Localizado en dependencias del Intercambiador de transportes, concretamente en el hall de entrada del acceso junto a la JMD de Moncloa-Aravaca.

2 módulos de 4 barras montadas sobre pletina que suponen 16 plazas para bicicletas

Inversión de la concesionaria del intercambiador y CRTM

Puesta en servicio el 21 de noviembre de 2016

Promoción en la web:

[Nuevos aparcabicis programa reB en Moncloa](#)

[Aparcamientos para bicis recomendados. Diciembre 2016](#)

[Nuevos aparcabicis REB en Cercanías Torrejón y Montepríncipe Metro Ligero Oeste](#)

6. Collado Villalba. Estación de autobuses



Localizado en el interior de la estación de autobuses gestionada por Avanza.

Módulo de 3 barras oblicuas montadas sobre pletina que suponen 6 plazas para bicicletas

Inversión de la concesionaria del intercambiador y CRTM

Puesta en servicio en febrero de 2017

Promoción en la web:

[Nuevo aparcabicis REB en la estación de autobuses de Collado Villalba](#)

[Nuevos aparcabicis REB en Cercanías Torrejón y Montepríncipe Metro Ligero Oeste](#)

7. Asamblea de la Comunidad de Madrid



Se trata de un aparcamiento de uso exclusivo para personal, visitas y parlamentarios en el parking del edificio de la Asamblea de Madrid ubicado en Vallecas.

Es la primera instalación de este tipo en un edificio institucional de la Comunidad de Madrid, siguiendo las directrices del proyecto REB

Módulo de 5 barras montadas sobre pletina que suponen 10 plazas para bicicletas

Dispone de puntos de recarga de bicis eléctricas.

Puesta en servicio en febrero de 2017

8. Chamartín



Localizado en el vestíbulo superior que da acceso a línea 8 de Metro, con entrada desde la Castellana.

Módulo de 5 barras montadas sobre pletina que suponen 10 plazas para bicicletas

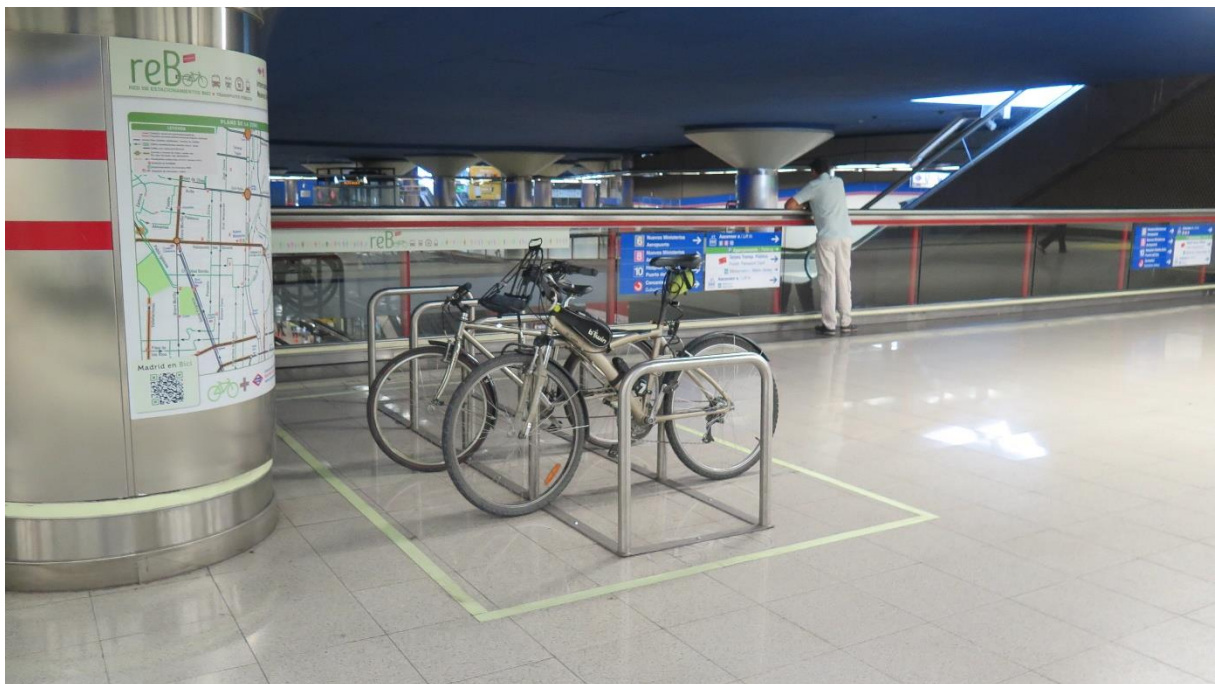
Inversión de Metro de Madrid y CRTM

Puesta en servicio el 24 de marzo de 2017

Promoción en la web:

[Nuevos aparcabicis REB en las estaciones de Metro de Chamartín y Nuevos Ministerios](#)
[Nuevos aparcabicis REB en Cercanías Torrejón y Montepríncipe Metro Liger Oeste](#)

9. Nuevos Ministerios



Localizado en el vestíbulo que conecta con Cercanías Renfe.

Módulo de 5 barras montadas sobre pletina que suponen 10 plazas para bicicletas

Inversión de Metro de Madrid y CRTM

Puesta en servicio el 24 de marzo de 2017

Promoción en la web:

[Nuevos aparcabicis REB en las estaciones de Metro de Chamartín y Nuevos Ministerios](#)
[Nuevos aparcabicis REB en Cercanías Torrejón y Montepríncipe Metro Ligero Oeste](#)

10. Soto del Real



Localizado junto a parada de autobuses interurbanos con código 9119 en Av. Víctimas del Terrorismo con Calvo Sotelo, sentido Madrid. Líneas 720, 725 y 726

Módulo de 3 barras montadas sobre pletina que suponen 6 plazas para bicicletas

Inversión del Ayuntamiento de Soto del Real y CRTM

Puesta en servicio en abril de 2017.

Promoción en la web:

[Nuevos aparcabicis REB en Cercanías Torrejón y Montepríncipe Metro Ligero Oeste](#)

11. Sevilla La Nueva. Centro



Parada c/ General Asensio con código 09842. Localizada junto a marquesina dirección Navalcarnero y Madrid. Parada central de Sevilla la Nueva dotada de PIV (Punto de Información al Viajero en tiempo real). Líneas 530, 531, 531A y 532

3 barras montadas en acera que suponen 6 plazas para bicicletas

Inversión del Ayuntamiento de Sevilla la Nueva y CRTM

Puesta en servicio en julio de 2017

Promoción en la web:

[Nuevos aparcabicis REB en Cercanías Torrejón y Montepríncipe Metro LigerOeste](#)

12. Sevilla La Nueva. Urbanizaciones



Parada Av. Guadarrama con código 10562. Líneas 530 y 531 dirección Navalcarnero y Madrid. Parada terminal en el extremo de la urbanización Los Manantiales.

Presenta panel de la Ruta Verde del CRTM Móstoles-Sevilla la Nueva.

3 barras montadas en plataforma que suponen 6 plazas para bicicletas

Inversión del Ayuntamiento de Sevilla la Nueva y CRTM

Puesta en servicio en julio de 2017

Promoción en la web:

[Nuevos aparcabicis REB en Cercanías Torrejón y Montepríncipe Metro Ligero Oeste](#)

13. Torrejón de Ardoz



Fuente: Carlos Manzano

En la plaza de España, frente a la oficina de la Tarjeta de Transporte Público de la estación de Cercanías Renfe 'Torrejón de Ardoz' Se trata de suelo de titularidad municipal

8 barras en total (dos módulos de 4) montadas en acera que suponen 16 plazas para bicicletas. Se complementan con 15 plazas existentes de aparcamiento tipo "mete-rueda"

Inversión del Ayuntamiento de Torrejón de Ardoz y CRTM

Puesta en servicio en septiembre de 2017

Promoción en la web:

[Nuevos aparcabicis REB en Cercanías Torrejón y Montepríncipe Metro Ligero Oeste](#)

14. Montepríncipe



Se localiza en la estación de Metro Ligerero Oeste, en su zona de acceso a nivel de calle. El término municipal es Boadilla del Monte.

Módulo de 3 barras montadas sobre pletina que suponen 6 plazas para bicicletas

Inversión de Metro Ligerero Oeste y CRTM

Puesta en servicio en septiembre de 2017

Promoción en la web:

[Nuevos aparcabicis REB en Cercanías Torrejón y Montepríncipe Metro Ligerero Oeste](#)

15. Cerceda



Se localiza junto a la parada de autobuses interurbanos con código 15554. Es una parada de la vía de servicio de la M-607 sentido Madrid de la localidad de Cerceda. La marquesina monta el panel REB.

Módulo de 3 barras instaladas en losa de cemento que suponen 6 plazas para bicicletas

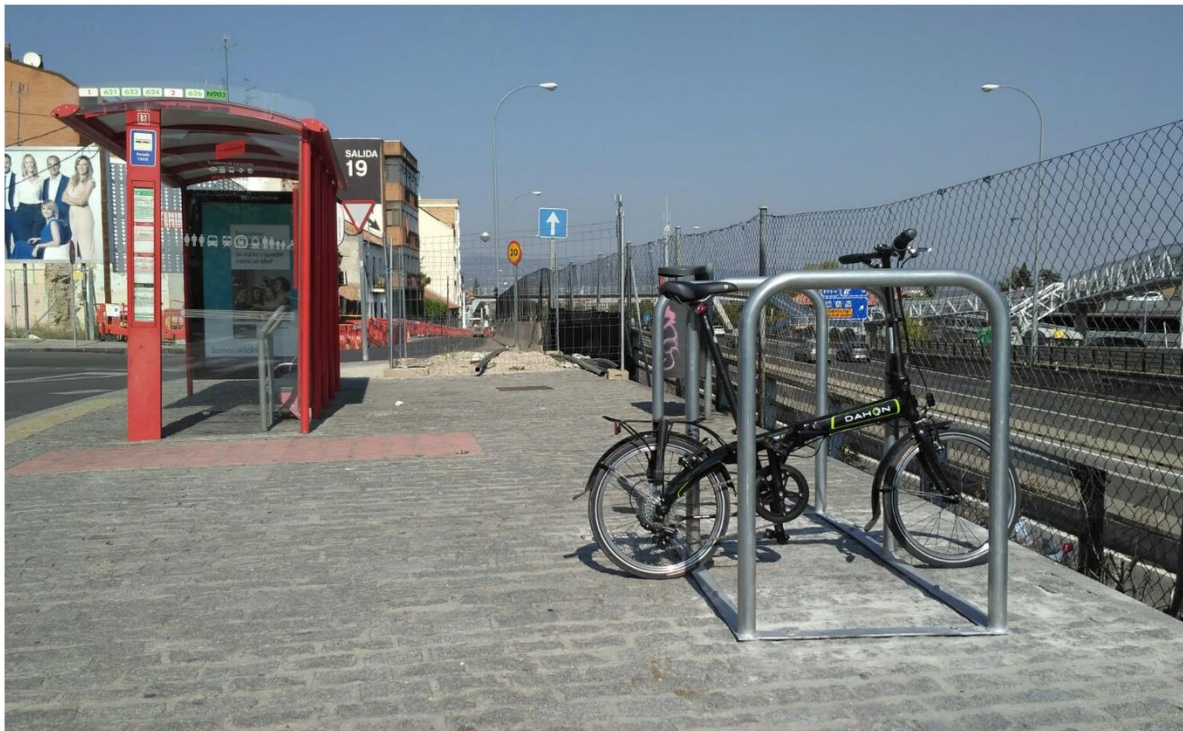
Inversión del Ayuntamiento de El Boalo-Cerceda-Matalpino y CRTM

Puesta en servicio en octubre de 2017

Promoción en la web:

[Nuevos aparcabicis REB junto a paradas de buses interurbanos de Cerceda y Las Rozas](#)

16. Las Rozas



Se localiza junto a la parada de autobuses interurbanos con código 13036 en la plaza de Madrid de Las Rozas.

El panel REB se encuentra en la marquesina de enfrente (sentido Madrid) con código 06146.

Módulo de 3 barras montadas sobre pletina que suponen 6 plazas para bicicletas

Inversión del Ayuntamiento de Las Rozas y CRTM

Puesta en servicio en octubre de 2017

Promoción en la web:

[Nuevos aparcabicis REB junto a paradas de buses interurbanos de Cerceda y Las Rozas](#)

17. Cercedilla. Centro



Se localiza junto a la parada de autobuses interurbanos con código 09269 en la carretera M-622 junto a la estación de Renfe Cercanías.

El panel REB se encuentra en la marquesina con código 09269.

Módulo de 3 barras montadas sobre pletina que suponen 6 plazas para bicicletas

Inversión del Ayuntamiento de Cercedilla y CRTM

Puesta en servicio en noviembre de 2017

18. Cercedilla. Cercanías Renfe



Se localiza detrás de la parada de autobuses interurbanos con código 18645 en la confluencia de la avenida de la Sierra de Guadarrama y la travesía de la Pontezuela

El panel REB se encuentra en la marquesina con código 18645.

Módulo de 3 barras montadas sobre pletina que suponen 6 plazas para bicicletas

Inversión del Ayuntamiento de Cercedilla y CRTM

Puesta en servicio en noviembre de 2017

19. Collado Villalba. El Zoco



Se localiza junto a la parada de autobuses interurbanos con código 06036 en la avenida de Juan Carlos I y el centro comercial El Zoco de Collado Villalba

El panel REB se encuentra en la marquesina con código 06146.

Módulo de 3 barras montadas sobre pletina que suponen 6 plazas para bicicletas

Inversión del Ayuntamiento de Collado Villalba y CRTM

Puesta en servicio en noviembre de 2017

20. Fuente de la Mora



Se localiza junto al acceso sur de la estación de Metro Ligerio Norte con conexión a la estación de Renfe Cercanías, calle Dulce Chacón.

Módulo de 3 barras montadas sobre pletina que suponen 6 plazas para bicicletas

Inversión de Metro de Madrid y CRTM

Puesta en servicio el 24 de enero de 2018

Promoción en la web:

[Nuevos aparcamientos de bici en las estaciones de Fuente de la Mora y Rivas Futura. Posibles usos](#)

21. La Peseta



Se localiza en el templete de la estación de la línea 11 'La Peseta'

Módulo de 3 barras oblicuas montadas sobre pletina que suponen 6 plazas para bicicletas

Inversión de Metro de Madrid y CRTM

Puesta en servicio el 10 de enero de 2018

22. Puerta de Boadilla



Se localiza bajo techo en la zona de espera de la estación cabecera de Metro Ligero Oeste, dentro del T.M. de Boadilla del Monte

Paneles en columna anexa

3 barras circulares que suponen 6 plazas para bicicletas

Inversión de Metro Ligero Oeste y CRTM

Paneles informativos desde enero de 2018

23. Infante Don Luis



Se localiza bajo techo en el bulvar peatonal de la estación de Metro Ligero Oeste dentro del T.M. de Boadilla del Monte

Paneles en trasera de la estación sentido Colonia Jardín

3 barras circulares que suponen 6 plazas para bicicletas

Inversión de Metro Ligero Oeste y CRTM

Paneles informativos desde enero de 2018

24. Ferial de Boadilla



Se localiza en la acera y andén de Metro Ligero Oeste dentro del T.M. de Boadilla del Monte

Paneles en el frontal de la estación sentido Colonia Jardín

3 barras circulares que suponen 6 plazas para bicicletas

Inversión de Metro Ligero Oeste y CRTM

Paneles informativos desde enero de 2018

25. Colonia de Los Ángeles



Se localiza en la acera tras la estación de Metro Ligero Oeste dentro del T.M. de Pozuelo de Alarcón

Paneles en el frontal de la estación sentido Aravaca

3 barras circulares que suponen 6 plazas para bicicletas

Inversión de Metro Ligero Oeste y CRTM

Paneles informativos desde enero de 2018

26. Bélgica



Se localiza en la acera junto al paso de cebra frente a la estación de Metro LigerOeste dentro del T.M. de Pozuelo de Alarcón

Paneles en el frontal de la estación sentido Aravaca

3 barras circulares que suponen 6 plazas para bicicletas

Inversión de Metro LigerOeste y CRTM

Paneles informativos desde enero de 2018

27. Rivas Futura



Se localiza junto a la puerta principal de acceso a la estación

Módulo de 3 barras montadas sobre pletina que suponen 6 plazas para bicicletas

Inversión de Metro de Madrid y CRTM

Puesta en servicio el 15 de febrero de 2018

28. Arganzuela Planetario



Se localiza junto al acceso de la calle Bronce

Módulo de 3 barras montadas sobre pletina que suponen 6 plazas para bicicletas

Inversión de Metro de Madrid y CRTM

Puesta en servicio el 13 de marzo de 2018

TABLA RESUMEN

1. Instalados o en curso

ID	REB	Ubicación	Soportes	Capacidad (bicis)	Panel informativo	Fecha instalación
1	Colonia Jardín	Metro	5	10	Sí	Marzo 2016
2	Puerta del Sur	Metro	3	6	Sí	Marzo 2016
3	Plaza de Castilla	Intercambiador	5	10	Sí	Septiembre 2016
4	Plaza Elíptica	Intercambiador	5	10	Sí	Septiembre 2016
5	Moncloa	Intercambiador	8	16	Sí	Noviembre 2016
6	Collado Villalba – Est. autobuses	Parada autobuses	3	6	Sí	Febrero 2017
7	Asamblea*	Parking	5	10	Sí	Febrero 2017
8	Chamartín	Metro	5	10	Sí	Marzo 2017
9	Nuevos Ministerios	Metro	5	10	Sí	Marzo 2017
10	Soto del Real	Parada autobuses	3	6	Sí	Abril 2017
11	Sevilla La Nueva - Centro	Parada autobuses	3	6	Sí	Julio 2017
12	Sevilla La Nueva - Urbaniz	Parada autobuses	3	6	Sí	Julio 2017
13	Torrejón de Ardoz	Cercanías Renfe	8	16	Sí	Septiembre 2017
14	Montepríncipe	Metro Ligero Oeste	3	6	Sí	Septiembre 2017

15	Cerceda	Parada autobuses	3	6	Sí	Octubre 2017
16	Las Rozas	Parada autobuses	3	6	Sí	Octubre 2017
17	Cercedilla - Centro	Parada autobuses	3	6	Sí	Noviembre 2017
18	Cercedilla – Cercanías Renfe	Parada autobuses	3	6	Sí	Noviembre 2017
19	Collado Villalba – El Zoco	Parada autobuses	3	6	Sí	Noviembre 2017
20	Fuente de la Mora	Metro	3	6	Sí	Enero 2018
21	La Peseta	Metro	3	6	Sí	Enero 2018
22	Puerta de Boadilla	Metro Ligero Oeste	3	6	Sí	Enero 2018
23	Infante Don Luis	Metro Ligero Oeste	3	6	Sí	Enero 2018
24	Ferial Boadilla	Metro Ligero Oeste	3	6	Sí	Enero 2018
25	Colonia Los Ángeles	Metro Ligero Oeste	3	6	Sí	Enero 2018
26	Bélgica	Metro Ligero Oeste	3	6	Sí	Enero 2018
27	Rivas Futura	Metro TFM	3	6	Sí	Febrero 2018
28	Arganzuela Planetario	Metro	3	6	Sí	Marzo 2018
			106 soportes total	212 plazas en total		

2. Indicadores de cumplimiento de objetivos. Marzo 2018

- Totales:

Objetivo: 770 plazas en total

Alcanzado: 212 plazas

Cumplimiento: 27,5 %

- Por localización:

280 plazas de aparcamiento en 40 estaciones de Metro

96 plazas en 12 estaciones

34%

210 plazas de aparcamiento en 30 estaciones de Cercanías

16 plazas en 1 estación

7,6%

280 plazas de aparcamiento en 40 áreas intermodales

100 plazas en 13 intercambiadores, paradas de autobús y parking

35,7%

3. Próximas actuaciones. Marzo-Abril 2018

ID	REB	Ubicación	Soportes	Capacidad (bicis)	Panel informativo	Fecha instalación
29	Villaverde Alto	Metro	3	6	Pendiente	Pendiente
30	Puerta de Arganda	Metro	3	6	Pendiente	Pendiente
31	Tres Olivos	Metro	3	6	Pendiente	Pendiente
32	Fuenlabrada Central	Metro	3	6	Pendiente	Pendiente
33	Parque Oeste	Metro	3	6	Pendiente	Pendiente
34	Pradillo	Metro	3	6	Pendiente	Pendiente
35	Hospital de Móstoles	Metro	3	6	Pendiente	Pendiente
36	Manuela Malasaña	Metro	3	6	Pendiente	Pendiente
37	Fuenlabrada Central	Metro	3	6	Pendiente	Pendiente
38	Alcorcón	Cercanías Renfe	5	10	Preparado	Pendiente
39	Aravaca	Cercanías Renfe	5	10	Pendiente	Pendiente
40	Getafe Centro	Cercanías Renfe	5	10	Pendiente	Pendiente
41	El Pozo	Cercanías Renfe	5	10	Pendiente	Pendiente
42	Fuencarral	Cercanías Renfe	10	20	Preparado	Pendiente
43	Las Retamas	Cercanías Renfe	5	10	Preparado	Pendiente
44	Móstoles	Cercanías Renfe	5	10	Pendiente	Pendiente
45	Parla	Cercanías Renfe	5	10	Preparado	Pendiente
46	Príncipe Pío	Cercanías Renfe	5	10	Preparado	Pendiente
47	Valdemoro	Cercanías Renfe	3	6	Preparado	Pendiente
48	Collado Villalba - Cercanías	Cercanías Renfe	3	6	Preparado	Pendiente

